

第1、2节宽而短，尾节呈钝三角形。

雄性第1腹肢呈倒扫帚形，由此得名，其末端宽，分为3叶。

标本测量 (mm)	头胸甲长	头胸甲宽	螯足长
	4.0	5.0	6.6

生境 栖息于水深31 m的粗砂细砂底。

地理分布 东海。

分类讨论 本种与泡粒异核果蟹 *Heteronucia perlata* 很近似，前者的头胸甲侧缘及背面的突起均较钝，后者的突起尖，呈锥形；前者的额分为两宽叶，后者分为两较窄叶，两者容易区分。

101. 珠粒异核果蟹 *Heteronucia perlata* (Sakai, 1963) (图 126)

Nucia perlata Sakai, 1963: 218, fig. 3a; 1965: 37, pl. 15, fig. 6; 1976: 84, text-fig. 42, pl. 26, fig. 3.

Heteronucia perlata Chen, 1989: 197, fig. 5.

标本采集地 1 ♂, 东海 (28° 30' N, 126° 30' E), 水深 130 m 底质细砂, 1976.07.04; 2 ♀, 东海 (27° 30' N, 125° 30' E), 水深 112 m, 底质细砂, 1976.07.05; 1 ♀ 抱卵, 东海 (27° 30' N, 126° 00' E), 水深 131 m, 底质细砂, 1976.07.05; 1 ♀, 东海 (27° 30' N, 126° 00' E), 水深 135 m, 底质细砂, 1976.08.28。

形态描述 小型种。全身密布大小不等的珠状颗粒。头胸甲圆形，长度略等于宽度。背面有一些沟，肝区沟与胃区、鳃区隔开，向前至后眼窝区，此处低洼；心区两侧各有一条侧沟，沟的基部与肠区两侧的圆形沟相连；肠区隆起，与心、鳃区隔开。额厚，前缘中央微凹，两角突出。第2触角基节充塞在第1触角窝与内下眼窝脊之间的空隙，眼窝与第1触角窝完全隔开。侧缘及后缘均呈弧状突出，均有锐颗粒。

第3颚足外肢长度仅达内肢长节的1/2。内肢长节三角形，短于座节，表面也具珠状颗粒。

螯足短而粗，长节长约为宽的两倍。腕节小，近圆形。掌中部膨大，显著短于指。两指内缘具薄而低的三角形齿。

步足粗壮，也有珠状颗粒，末两节有分散的毛。

两性腹部均分为4节（第3至第6节愈合）。雄性尾节三角形；雌性尾节呈舌形。

雄性第1腹肢瘦长，末端尖。

标本测量 (mm)	头胸甲长	头胸甲宽
♂	5.0	5.2
♀	7.0	8.0

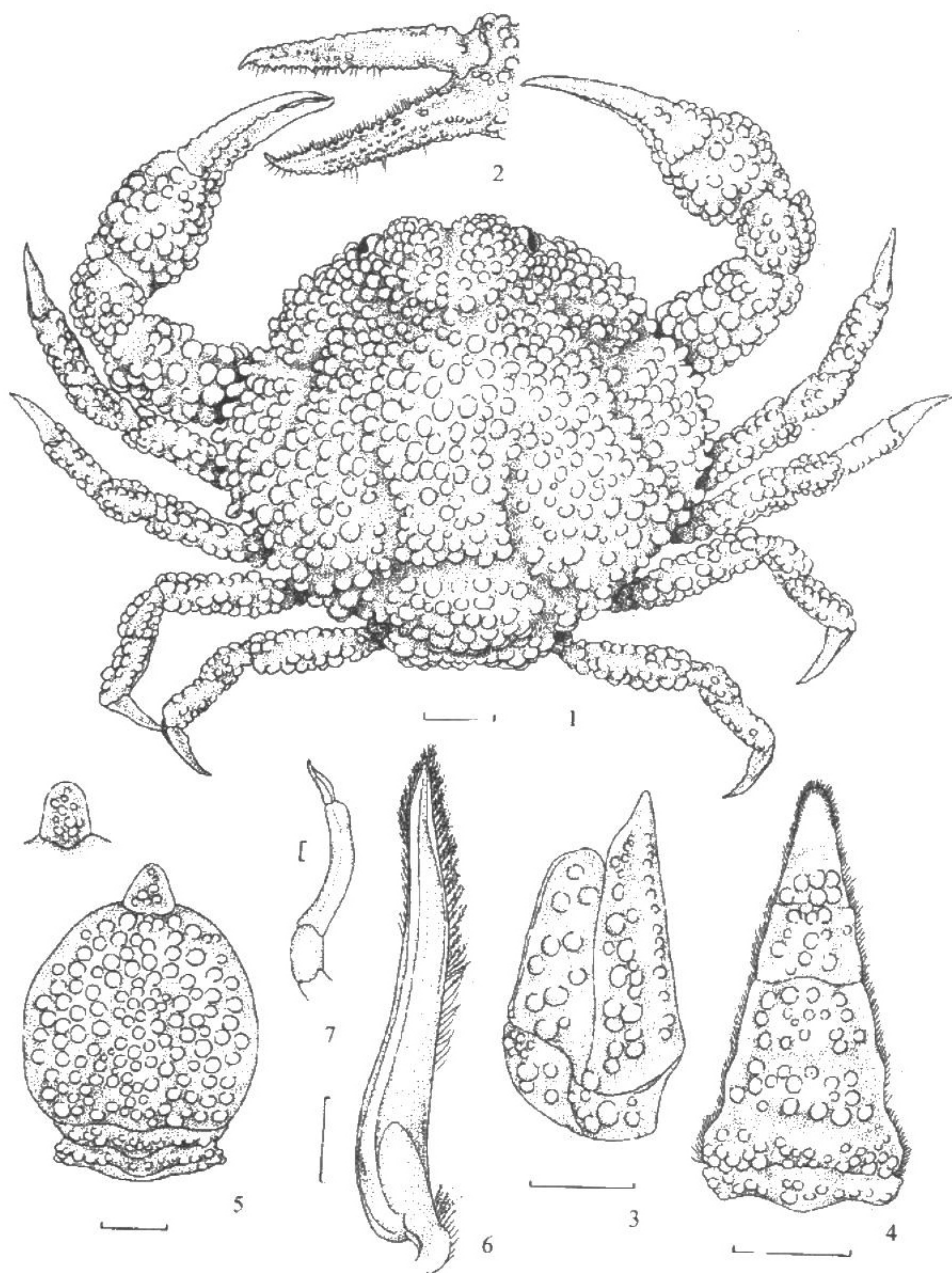


图 126 珠粒异核果蟹 *Heteronucia perlata* (Sakai, 1963)

1. 全形; 2. 左螯; 3. 第3颚足; 4. 雄性腹部; 5. 雌性腹部; 6. 雄性第1腹肢; 7. 雄性第2腹肢。

模式标本产地 日本相模湾。

生境 栖息于水深 30—140 m 的细砂底。

地理分布 东海、南海; 日本。